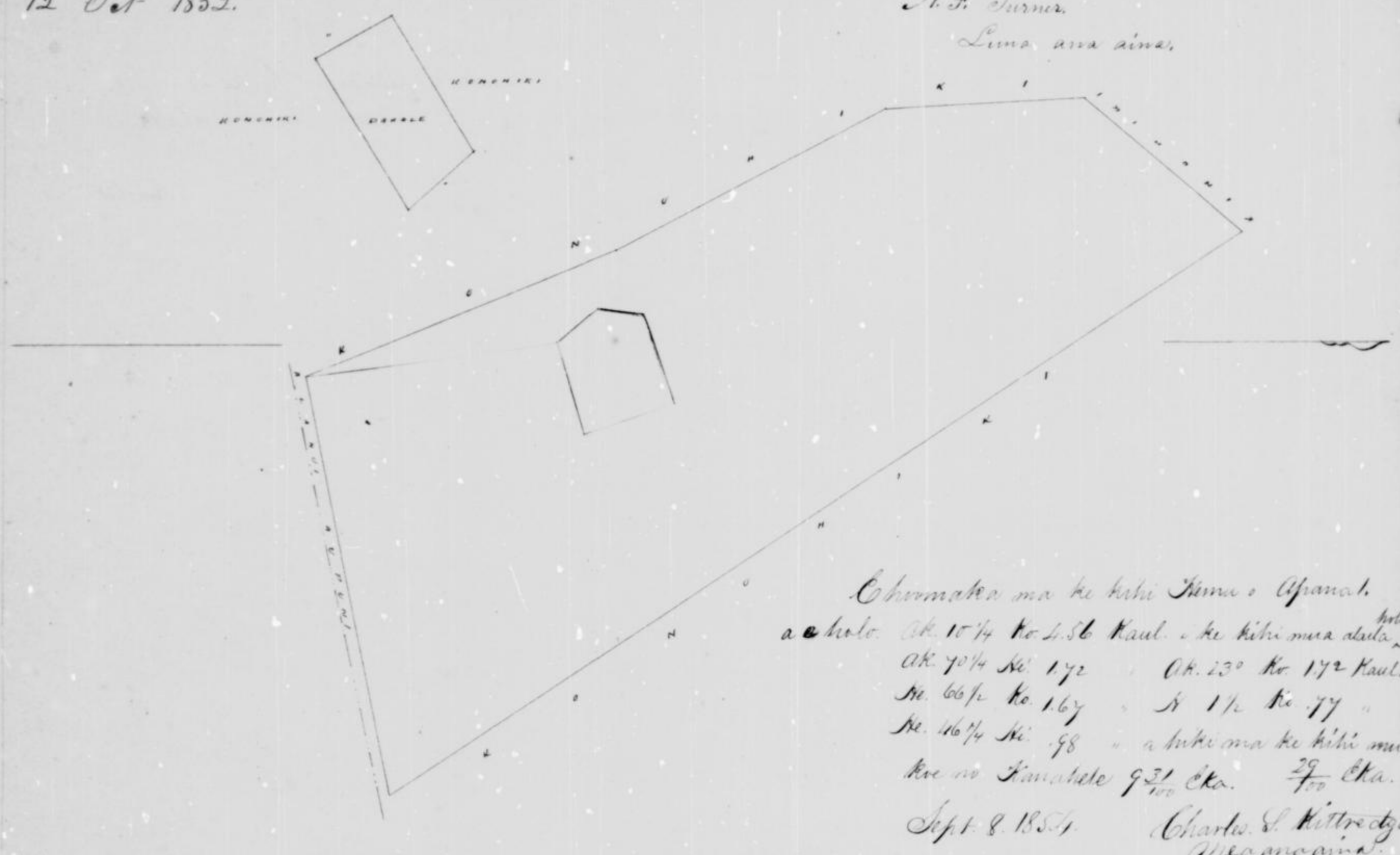


Alt. 45° Kom. 260 pautu e piti ana i ke komohiki, i ke kiki mua 1/2 Eka,

12 Oct 1852.

A. F. Turner,
Luna ana aina.



Chomaka ma ke kiki Hema o Apana.
a e holo Ok. 10 1/4 ke 2.56 Kaul. i ke kiki mua a e holo
Ok. 70 1/4 ke 172 " Ok. 23° ke 172 Kaul.
ke 66 1/2 ke 167 " ke 17° ke 77 "
ke 46 1/4 ke 98 " a hiki ma ke kiki mua
ke ma Kamahele 9 3/4 Eka. 29/100 Eka.
Sept 8 1852 Charles S. Kirtland
Mecanano

Uku paau loa \$700
W. L. Lee
G. M. Robertson
J. H. Smith
J. Kakaianaha

Honolulu, January 11 1853.

Hollu. 5178 E Kaimihoku, Kaupo Maui.

Apana 1. Kula ma Halemiti, Kumunui I
Chomaka ana ma ke kiki Hema a e holo ana.

Alt.	24°	Kom.	297 pautu e piti ana i ke	Komohiki.
Alt.	58°	Kiki	260	.
Kom.	33°	Kiki	327	.
Kom.	62°	Kom.	313	.

i ke kiki mua 1/2 Eka.

Apana 2. Ili o Kamahele, Kumunui I
Chomaka ana ma ke kiki Hema a e holo ana.

Kom.	52 1/2°	Kiki.	658 pautu e piti ana i ke	Nahina
Kom.	57°	Kom.	421	Kakahuahala.
Alt.	56 1/2°	Kom.	431	Naihe
Alt.	42	Kom.	437	.
Alt.	77	Kiki.	475	Maui Aupuni.

i ke kiki mua 3 7/10 Eka.

12 Oct 1852.

A. F. Turner,
Luna ana aina.

13 Aia ma o ke kiki.



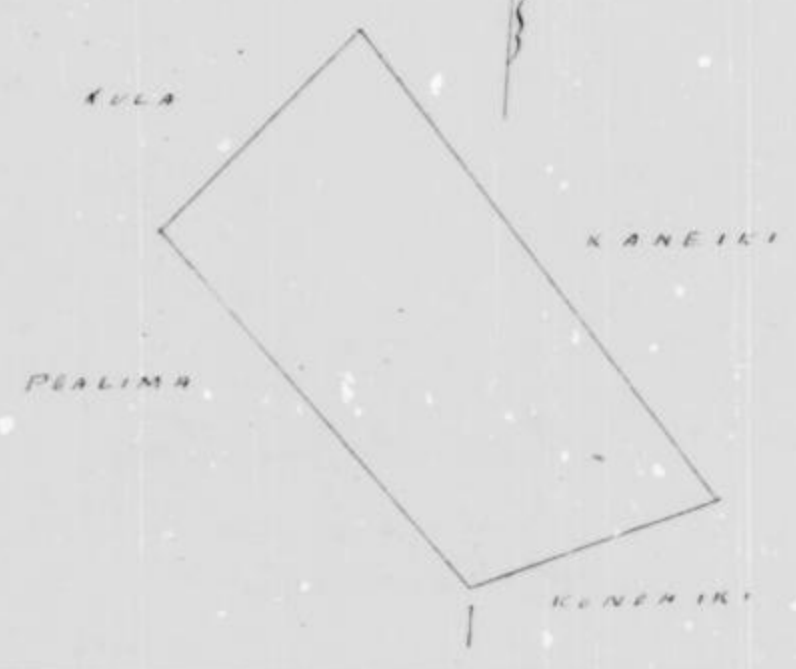
Uku pau loa \$5.
 W. L. Lee
 G. M. Robertson
 J. H. Smith
 S. Kikaulaha

Honolulu, January 11, 1853.

Heleu 3275 C Mokupani. Waiau Maui.

He o Kialano, E hoomaka ke ana ma ke hiki Kema o Kula
 Ak. 42 3/4 Kom. 443. Kaulaha Pealima
 Ak. 42' hiki. 2.60 Kula.
 Kom. 40 3/4 hiki 5.31 Kaulaha a hiki
 Kom. 65 1/2 Kom. 2.52

Oct. 12, 1852.



J. H. Smith
 Ma ana aino

Ab. In 1

Uku pau loa \$4.00
 W. L. Lee
 G. M. Robertson
 J. H. Smith
 S. Kikaulaha

Honolulu, Jan. 11, 1853.

Heleu 4405 I Kamahakana. Waiau Maui.

Apapa 1 & 2. Heleu Kamahakana
 E hoomaka ke ana ma ke hiki Kema o Kaulaha Pealima Kula e pili ana me Kinsisala
 Ak. 51 1/2 hiki 93. hiki Pealima
 Ak. 49 3/4 Kom. 90 .
 Kom. 46 3/4 Kom. 73 .
 Ak. 36 3/4 Kom. 73 . Kaulaha.
 Ak. 43 1/2 hiki 175 .
 Kom. 44 3/4 hiki 149 . Kula.
 Kom. 33 hiki 54 .
 Kom. 49 1/2 hiki 288 .
 Kom. 30 1/2 Kom. 84 . Pealima
 Kom. 62 3/4 hiki 102 .
 Ak. 10 3/4 hiki 26 .